

## ▶정의

율(律)	• 범죄 행위와 처벌을 규정(형법)
령(令)	• 국가의 조직과 운용, 신분과 수취 제도 등을 폭넓게 규정(행정법)

▶역할 : 넓은 지역에 걸쳐 서로 다른 문화를 가지고 사는 사람들을 다스리기 위해 일률적으로 적용된 통치 기준

## ▶성립 과정

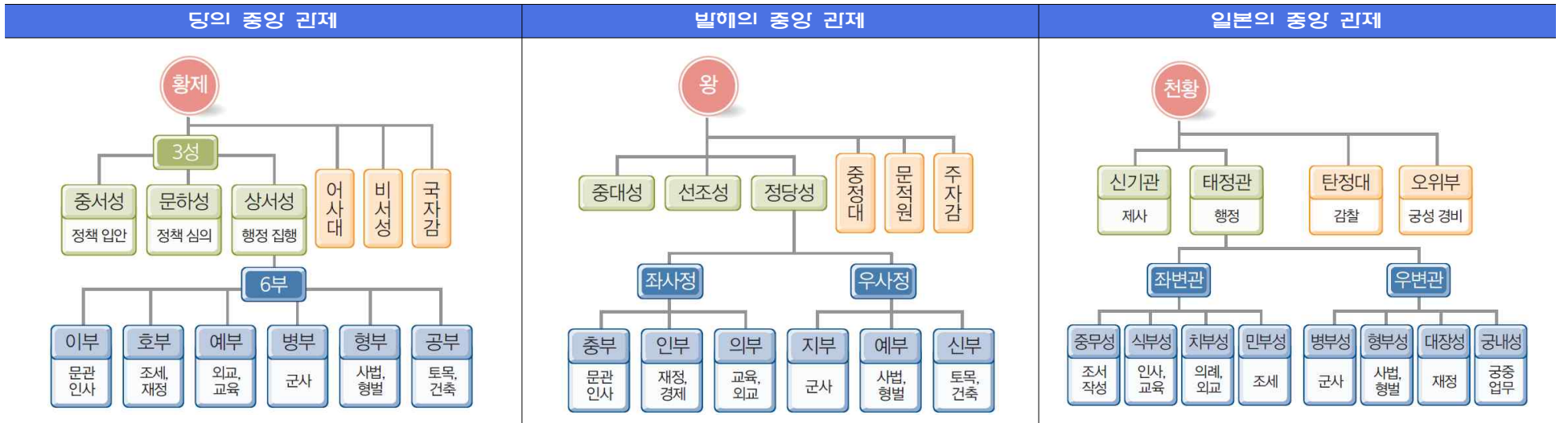
춘추 전국 시대	• 율이 성문화(형법 중심의 법전)	
진(秦)	• 엄격한 상벌통치, 분서갱유	
한(漢)	• 유교를 국가의 통치 이념으로 채택	
	• 국가를 정교한 법으로 통제하려는 생각과 가족 및 공동체의 질서를 존중하는 유교적 사고가 함께 율령에 반영 ✓ 가부장적 질서와 신분 질서, 연장자에 대한 우대 등을 위반하는 범죄를 가중해서 처벌하는 내용이 율령에 포함	
위(魏)	• 관리 등용 방식으로 9품(品) 중정제 실시 → 문벌 귀족 사회의 형성	
진(晉)	• 율령에서 처음으로 율(형법)과 영(행정법)을 분리	
남북조(南北朝) 시대	• 북위(386 ~ 534) - 삼장제(三長制, 인장·이장·당장, 486), 균전제, 조용조를 실시하면서 이를 반영한 율령 제정	
수(隋)·당(唐)	<b>중앙</b>	• 3성(중서성, 문하성, 상서성) 6부(상서성 산하)
	<b>지방</b>	• 주·현 설치, 토지 분배와 과세·징병 등을 위해 호적 작성(3년 주기)
	<b>관리 선발</b>	• 유교적 소양을 갖춘 관료를 선발하기 위해 과거제 시행(587)
		✓ 귀족 세력의 견제와 황제권의 강화
	<b>교육 기관</b>	• 국자감(중앙, 오경 등 유교 경전 교육), 문묘(공자 배향)
	<b>경제</b>	• 균전제의 토지 제도, 조·용·조의 수취 체제
<b>군사</b>	• 부병제 → 농민의 병역 의무를 바탕으로 한 국가 상비군 제도	

▶한(韓)

삼국 시대	고구려	• 태학 설립(372), 율령 반포(373)
	백제	• 율령 반포(260), 관인수재죄(262), 오경박사, 의박사·역박사
	신라	• 율령 반포(520), 골품제
남북국 시대	통일 신라	• 집사부 이하 13관부, 9주 5소경, 국학(682), 독서삼품과(788), 관료전(687), 정전(722), 민정문서
	발해	• 3성(정당성·선조성·중대성) 6부(총·인·의·지·예·신·부), 5경 15부 62주, 주자감

▶일(日)

다이카 개신	645	• 국왕 중심의 중앙 집권 체제, 당(唐)의 율령 체제 모방	
다이호 율령	701	중앙	• 2관(태정관·신기관) 8성(좌변관·우변관)
		지방	• 국(國, 중앙에서 관인 파견) - 군(郡, 현지의 지방 호족을 종신직으로 임명) - 리(里)
		감찰	• 탄정대(彈正臺)
요로 율령	757	• 제정(712) → 『영의해(令義解)』(833)	



• 중국

(하·상·주)~**춘추전국시대** ~~~~~ **진** ~~~~~(진승·오광의 붕기)~~~~~ **한**(전한 → 신 → 후한) ~ (위촉오) → **서진** ~~~~~ **수** ~~~~~ **당**(618 ~ 907 : 절도사, 황소의 난)

- 부국강병
- 제자백가 (유가·도가·묵가·법가)
- 상앙
- 한비자
- 이사 & 진시황제 : 통일
  - 군현제, 관료제
  - 문자·도량형(행정, 조세)
  - 토목 : 도로, 만리장성
  - 순행 : 낭야대 각석
- 재통일 + 유교 천명사상
- 무제
  - 동중서, 유교 통치 이념 건의
  - 태학, 오경박사, 공자 사당
  - 법가 + 유가 ⇒ 천자
- 울(형벌)
- 령(행정)
- 남북조 통일
- 3성6부
- 주현제
- 과거제
- 호적제
- 대운하
- 울·령·격·식 체제 완성
- 당률(태·장·도·유·사) → 신분·유교 윤리
- 3성 6부 : 중서성·문하성·상서성(6부)
- 주현제
- 과거제, 9품 관리 등급
- 균전제 : 호적(3년), 평민 성인 남자
- 조세 : 조(토지)·용(부역)·조(호별 남자)
- 부병제
- 수도 장안성(국제적)
- 외래 종교 : 경교, 조로아스터교, 마니교

• 한반도

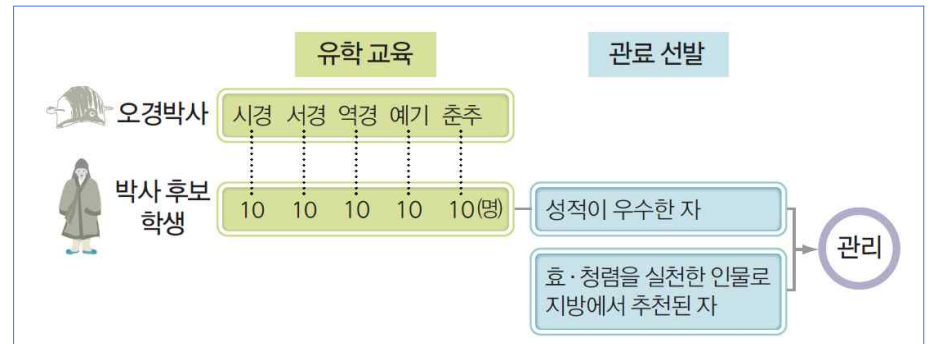
**삼국** ~~~~~ **통일 신라** + **발해** ~~~~~ **고려**

- 고구려 : 소수림왕, 울령(373), 태학(372)
- 백제 : 고이왕, 울령(260), 오경박사
- 신라 : 법흥왕, 울령(520)
- 중앙 14부 행정, 사정부(감찰), 17관등(골품+관료제)
- 9주 5소경, 민정문서
- 국학(← 당 국자감 영향, 682)
- 독서삼품과(788)
- 한자, 이두 사용
- 중앙 3성 6부(당 영향, 독자적 운영 + 유교적 명칭)
- 지방 5경 15부 62주
- 주자감(← 당 국자감 영향), 문적원(서적 관리)
- 독자적 연호(인안, 대흥, 건흥)
- 고구려 문화 계승(운돌, 모줄임 천장 구조)
- 2성 6부, 관리 9품
- 국자감, 어사대
- 과거제(광종, 958)
- 왕실 내 근친혼

• 일본

**아스카 시대(문화)** → **다이카 개신(645)** → **다이호 율령(701)** → **나라 시대(710 ~ 794)**

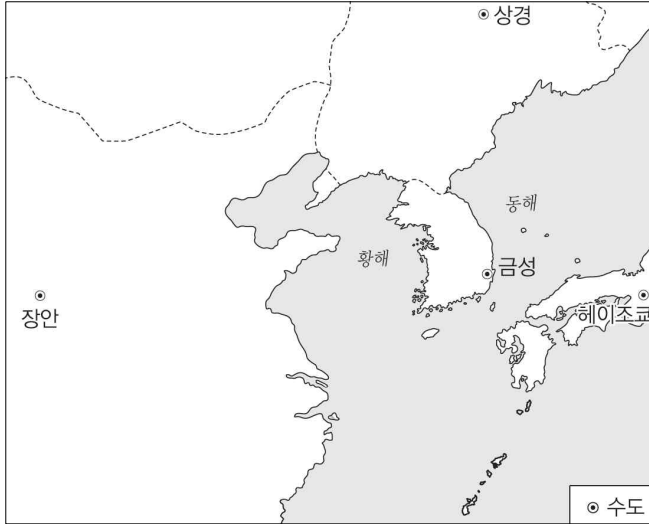
- 593 ~ 622
- 7C경 만요가나 (→가나, 헤이안시대)
- 국왕 중심 중앙 집권 체제
- 당(唐) 유학생 지원 : 소가씨 제거
- 정치 개혁 : 당(唐) 율령 체제 모방
- 중앙 2관 8성제(당 3성 6부 영향) : 신기관(제사) + 태정관(행정), 8개 부서
- 국(國, 고쿠) - 군(郡) - 리(里) : 지방 행정 단위, 군의 관리[호족 임명, 중앙 파견 No!]
- 하급 관료 선발 시험 존재(일본, 과거제 시행 No!)
- 근친혼 인정, 모계 중시, 친족제 영향



▶인(漢)의 유학 교육과 관료 선발 제도

- ① 진의 시황제는 이사 등 ( ) 사상가를 중용하였다.
- ② 진(秦)은 가혹한 법가적 통치에 반발한 ( )·( )의 난 등의 영향으로 멸망하였다.
- ③ 동중서의 견의를 받아들인 한의 ( )는 태학을 설치하고 오경박사를 두었다.
- ④ 한 때에는 ( ) 사상이 가장 중요한 통치 이념으로 부상하였다.
- ⑤ ( )은 한 대에 법가적 원리인 법치와 강제성, 유가적 원리인 도덕과 자발성이 결합하여 성립되었다.
- ⑥ 남북조를 통일한 ( ) 왕조는 3성 6부제, 과거제 등을 실시하였다.
- ⑦ 수는 ( ) 건설과 고구려 침공에 따른 백성의 불만이 폭발하여 멸망하였다.
- ⑧ 율령 체제는 형법인 ( ), 행정법인 ( ), 추가·보완한 법령인 ( ), 시행 세칙인 ( )으로 나누어진다.
- ⑨ 당의 수도 ( )에서는 동서 문화 교류가 활발하게 이루어졌다.
- ⑩ 당 대에 완성된 율령 체제 아래에서 형벌은 ( ), 장형, 도형, 유형, 사형의 다섯 가지로 구성되었다.
- ⑪ 당은 성인 남자를 대상으로 토지를 지급하는 ( )를 실시하였다.
- ⑫ 신라는 삼국 통일 이후 당의 국가감을 본뜬 ( )을 세우고 유교 경전을 가르쳤다.
- ⑬ ( )는 정당성, 선조성, 중대성의 3성을 운영하였다.
- ⑭ 당은 ( )의 규정에 따라 중앙에 ( )를 두고, 지방에 주·현을 두었다.
- ⑮ 당에서 균전제를 바탕으로 농민에게 부과하던 수취 제도는 ( )이다.
- ⑯ 신라는 일종의 졸업 시험이면서 관리 임용 시험인 ( )를 시행하였다.
- ⑰ 645년 일본에서는 군주 중심의 중앙 집권화를 추구한 ( )이 단행되었다.
- ⑱ 일본에서 율령 반포에 따라 설치된 기구인 ( )은 제사를 담당하였다.
- ⑲ 베트남에서는 ( ) 왕조 때 과거제가 도입되었으나, 시행 횟수나 선발 인원이 적어 그 기능이 크지 않았다.
- ⑳ 일본은 당의 율령제를 수용하여 701년에 ( ) 율령을 반포하였다.
- ㉑ ( )는 당의 3성 6부제를 도입하였으나 정당성 아래 좌사정과 우사정을 두고 각각 3부씩 나누어 관리하는 등 독자적으로 운영하였다.
- ㉒ 중국의 영향을 받은 베트남의 리 왕조는 율령을 반포하고 공자와 그 제자를 모신 ( )를 건립하였다.
- ㉓ 통일 신라는 9주 5소경 제도를 확립하고 조세 징수를 위한 ( )를 작성하였다.
- ㉔ 발해는 서적 관리 및 외교 문서를 작성하는 ( )을 설치하고, 중앙 국립 교육기관으로 ( )을 설립하였다.
- ㉕ 고려는 958년에 ( )를 실시하였고, 중앙 정치 체제로 당의 3성 6부제를 수용하였으나 3성 대신 ( )으로 운영하였다.

▶ 지도의 형세가 나타낸 시기에 볼 수 있던 모습으로 가장 적절한 것은?



- ① 제사를 준비하는 신기관의 관리
- ② 동중서에게 명령을 내리는 황제
- ③ 백강 전투에 참전하는 왜의 군인
- ④ 적산 법화원에서 불공을 드리는 승려
- ⑤ 태학에 입학하여 공부하는 고구려의 귀족

▶ 밑줄 친 ㉠에 해당하는 내용으로 옳은 것은?

<서문>

이 책은 다이호 율령이 반포된 지 17년 후에 다시 반포된 요로(養老) 율령과 그에 대한 해설을 담았다. 다이호 율령이 현존하지 않는 상황에서 율의 일부와 거의 모든 영이 남아 있는 요로 율령은 ㉠당시의 통치 체제를 알 수 있는 귀중한 자료가 될 것이다.

- ① 선우 아래에 여러 명의 왕을 두었다.
- ② 태정관이 설치되어 행정을 담당하였다.
- ③ 서적 등을 관리하는 문적원을 마련하였다.
- ④ 전국을 36개 군으로 나누고 지방관을 파견하였다.
- ⑤ 중정관이 지방의 인재를 9등급으로 나누어 추천하였다.